

Moniteur éducateur / Monitrice éducatrice (H/F)

44 - CAMPBON -  Localiser avec Mappy

Actualisé le 07 octobre 2020 - offre n° 106HBXW

Au sein d'une Maison de l'Enfance située en milieu rural et accueillant des jeunes mineurs non-accompagnés en internat, vous contribuez à l'élaboration du parcours personnalisé, et participez aux décisions d'équipe.

Vous prenez en charge, en lien avec un éducateur spécialisé, le suivi individuel et éducatif des jeunes et veillez à leur sécurité et à leur bien-être. Vous les accompagnez dans la vie quotidienne (lever, repas, démarches administratives...) et favorisez leur développement et leur responsabilisation. Vous veillez à l'équilibre et aux interactions au sein du groupe.

Vous proposez, mettez en place, et animez des activités collectives adaptées aux besoins des jeunes.

Profil : expérience en protection de l'enfance, auprès d'un public adolescent souhaitée. Appétence pour le droit des étrangers. Excellent niveau de rédaction, esprit de synthèse. Capacité à prendre du recul et à gérer des situations complexes.

3 postes à pourvoir



Contrat à durée indéterminée
Contrat travail



35H Horaires normaux



Salaire : Mensuel de 1896,00 Euros
sur 12 mois
Mutuelle



Déplacements : Fréquents
Départemental

PROFIL SOUHAITÉ

Expérience

Débutant accepté

Savoirs et savoir-faire

Organiser les activités journalières pour la personne ou le groupe, en suivre la réalisation et intervenir lors de conflits, d'incidents

Suivre le projet socioéducatif avec la personne et lui proposer des axes d'adaptation

Transmettre et expliquer aux personnes les règles sociales et civiques au cours des activités de la vie quotidienne

Savoir-être professionnels

Capacité d'adaptation

Travail en équipe

Prise de recul

Formation

Bac ou équivalent Action sociale - DE Moniteur-éducateur



Langue

Anglais Bon Souhaité

INFORMATIONS COMPLÉMENTAIRES

- Qualification : Employé qualifié
- Secteur d'activité : Hébergement touristique et autre hébergement de courte durée

ENTREPRISE

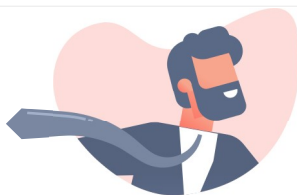
ADPEP

20 à 49 salariés



<http://pep-atlantique-anjou.fr/>

En presque 100 années, les PEP Atlantique Anjou ont développé un ensemble de champs de compétences qui font de notre mouvement un partenaire incontournable des pouvoirs publics. L'accompagnement de la personne est la dimension transversale à nos activités : les politiques Educatives Vacances Loisirs Culture, les politiques Sociales et Educatives de proximité (scolarisation des enfant malades à domicile, ALSH, accueil ados...) et la protection de l'Enfance (accueil de mineurs non accompagnés).



D'autres offres peuvent vous intéresser :

Éducateur spécialisé / Éducatrice spécialisée (H/F)

CENTRE DE POSTCURE LES BRIORDS 3 - 44 - CARQUEFOU

POUR VACATIONS RÉGULIÈRES

Votre mission principale est de contribuer au développement et à l'épanouissement du patient, dans ses capacités de socialisation, d'autonomie, et d'intégration...

CDD - Temps plein

Publié il y a 8 jours

Éducateur spécialisé / Éducatrice spécialisée (H/F)

H.K. CONSULTING - 44 - NANTES

Vous interviendrez chez nos clients à Nantes et ses alentours pour régler les problèmes éducatifs à domicile.

Vous êtes expérimenté(e), mobile et réactif(ve).

Profession libérale - Non renseigné

Publié il y a 5 jours

Educateur spécialisé (H/F)

FOYER FELIX GUILLOU - 44 - LA MONTAGNE

Auprès d'un groupe d'internat auprès d'adolescents (12 - 16 ans) sur le site de La Montagne (44). Vos missions:

Accompagner l'adolescent pour répondre à ses besoins liés à son développement physique,...

CDD - Temps plein

Publié hier

Éducateur spécialisé / Éducatrice spécialisée (H/F)

LINKIAA POLE LITTORAL - 44 - ST NAZAIRE

Il s'agit d'un poste sur 2 services de l'association (SIED et CapFamilles). Bonne connaissance du milieu ouvert et expérience + visite en présence d'un tiers

Exercice de mesures éducatives en milieu...

CDD - Temps partiel

Publié hier

Éducateur spécialisé / Éducatrice spécialisée (H/F)

SAMNA MONTOIR PEP 44-49 - 44 - MONTOIR DE BRETAGNE

Le SAMNA de Montoir accueille, héberge et soutient des Mineurs Non Accompagnés placés sous la tutelle du Conseil départemental.

Vous serez le référent de l'accompagnement global du jeune, le...

CDD - Temps plein

Publié aujourd'hui

Éducateur spécialisé / Éducatrice spécialisée

SAHSP JEUNESSE ET AVENIR - 44 - ST NAZAIRE

Sous l'autorité de la directrice du service et en lien avec l'équipe pluridisciplinaire, l'éducateur(trice) spécialisé(e) :

- assure des fonctions d'accompagnement socio-éducatives auprès des...

CDI - Temps plein

Publié il y a 8 jours

Travailleur social (H/F)

CENTRE TREMEAC - 44 - NANTES

Au sein d'un maison d'enfants à caractère social, placé sous l'autorité du chef de service, le poste comporte les missions suivantes :

L'accueil, la protection, la prise en charge, l'organisation...

CDI - Temps partiel

Publié il y a 8 jours

Moniteur éducateur / Monitrice éducatrice (H/F)

SCE ADMINISTRATIFS - 44 - NOZAY

Dans le cadre des missions de l'établissement vous :

- Accompagnez les adhérents du service (SAVS) dans leur vie quotidienne, au sein de leur logement.
- Mettez en œuvre leur projet d'accompagnement...

CDD - Temps partiel

Publié il y a 7 jours

Moniteur éducateur / Monitrice éducatrice (H/F)

INSTITUT MEDICO EDUCATIF L'ESTUAIRE - 44 - ST BREVIN LES PINS

L'Institut Médico-Educatif L'ESTUAIRE accueille et accompagne des enfants, adolescents et jeunes adultes (âgés de 6 à 20 ans) autistes et déficients intellectuels avec Troubles Envahissants du...

CDD - Temps plein

Publié il y a 13 jours

Moniteur éducateur / Monitrice éducatrice (H/F)

EPMS ESAT FOYER LA SOUBRETIERE - 44 - SAVENAY

Accueil et accompagnement de personnes en situation de handicap pour la réalisation des actes de la vie quotidienne en Foyer De Vie

CDD - Temps plein

Publié il y a 13 jours
